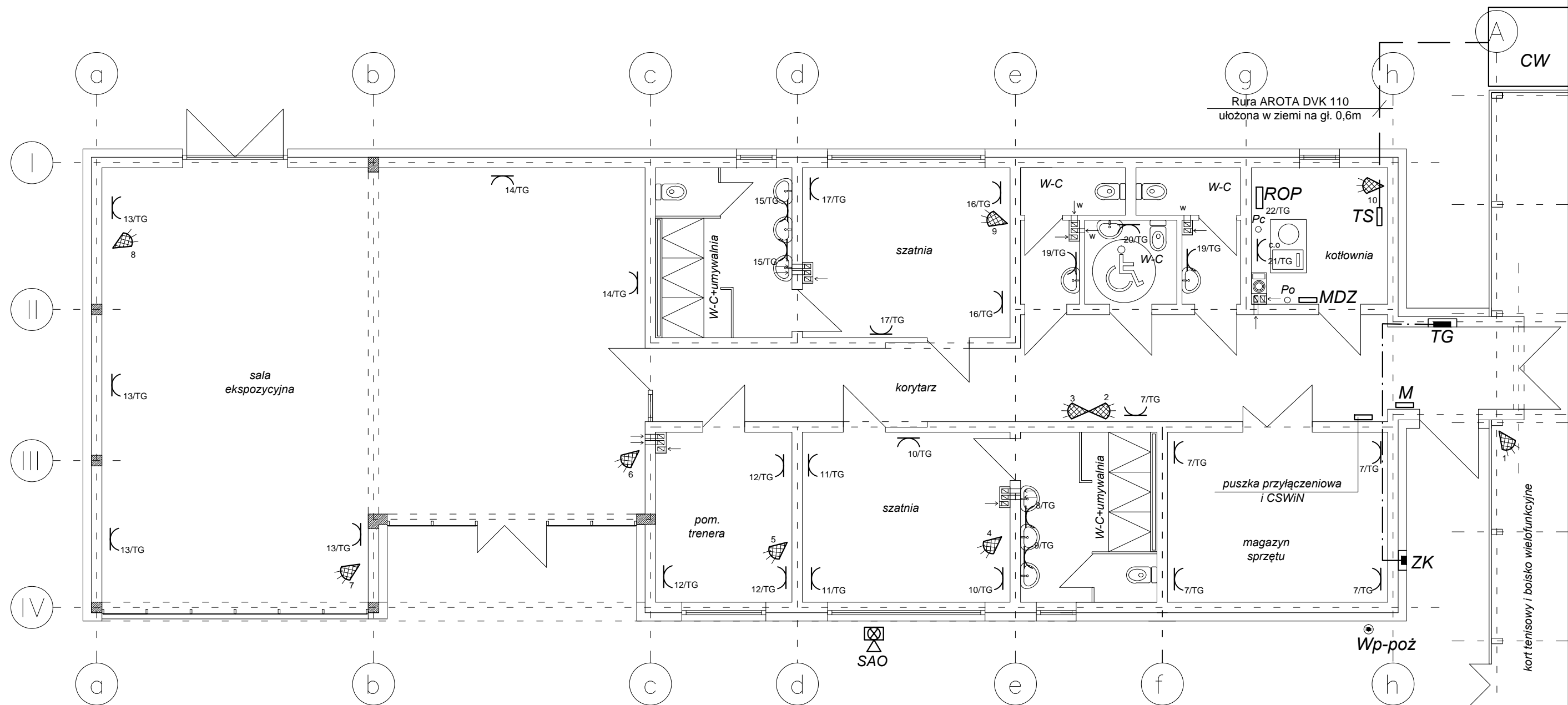


RZUT PRZYZIEMIA 1:100



LEGENDA:

— · — · — - wewnętrzna linia zasilająca ułożona w posadzce

— / — / - instalacja uziemiająca i połączeń wyrównwcznych

ZK - złącze kablowe zewnętrzne

TG - tablica rozdzielcza główna p/t

w - wentylator kanałowy w/g. projektu sanitarnego

ROP - rozdzielnia naścienna do zasilania odbiorników przenośnych typu

Wp-poż - przycisk wyłącznika przeciwpożarowego

CW - urządzenie w/g projektu branży sanitarnej

TS - tablica sterująca CW

CSWiN - centrala sygnalizacji włamania i napadu typu INTEGRA 24

- czujka np. AQUA SATEL

M - manipulator LED instalacji CSWiN

SAO - sygnalizator akustyczno-optyczny SPL 200 zewnętrzny

Pc - pompa cyrkulacyjna w/g projektu sanitarnego zasilana z VITOTRONIK 230 V 100W

Po - pompa obiegowa w/g projektu sanitarnego zasilana z VITOTRONIK 230 V 100W

MZD - moduł bezpieczeństwa w/g projektu branży sanitarnej

Ochrona przed dotykiem pośrednim

Samoczynne wyłączenie zasilania

Układ sieci TN - S

BUDOWA ZADASZONEGO KORTU TENISOWEGO WRAZ Z BOISKIEM WIELOFUNKCYJNYM ORAZ ZAPLECZEM SOCJALNYM			
	PRACOWNIA PROJEKTOWA ELEKTRYCZNA	AUTOR: J. Zakrzewski spec.inst.inzynieryjna UAN 7342-12/93	
	62-800 KALISZ, ul. FREDRY 16 kom. 604-298-804 email: maxymz@poczta.onet.pl		SPRAWDZAJĄCY: A. Stanecki spec.inst.inzynieryjna UAN 8386/23/89
INWESTOR: PWSZ in. Prezydenta Stanisława Wojciechowskiego w Kaliszu 62 - 800 Kalisz , ul. Nowy Świat 4			
ADRES INWESTYCJI: 62 - 800 Kalisz, ul. Poznańska 201-205, działki nr 1/12			
BRANŻA: Elektryczna		SKALA	DATA
NAZWA OBIEKTU: Kort tenisowy, boisko wielofunkcyjne, zaplecze socjalne		1:100	marzec 2016
FAZA: PB			
PRZEDMIOT: Rzut przyziemia - inst.gn.wtykowych i sygn.włamania i napadu		NR RYS. 4/7	