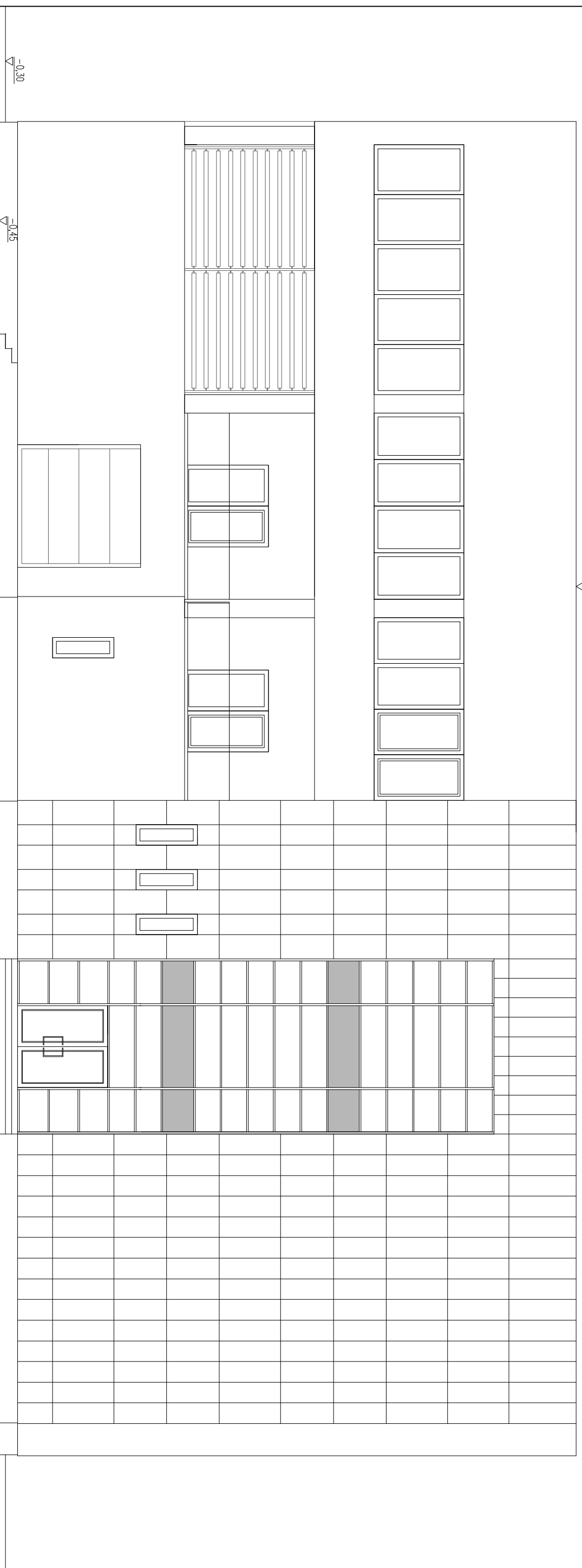
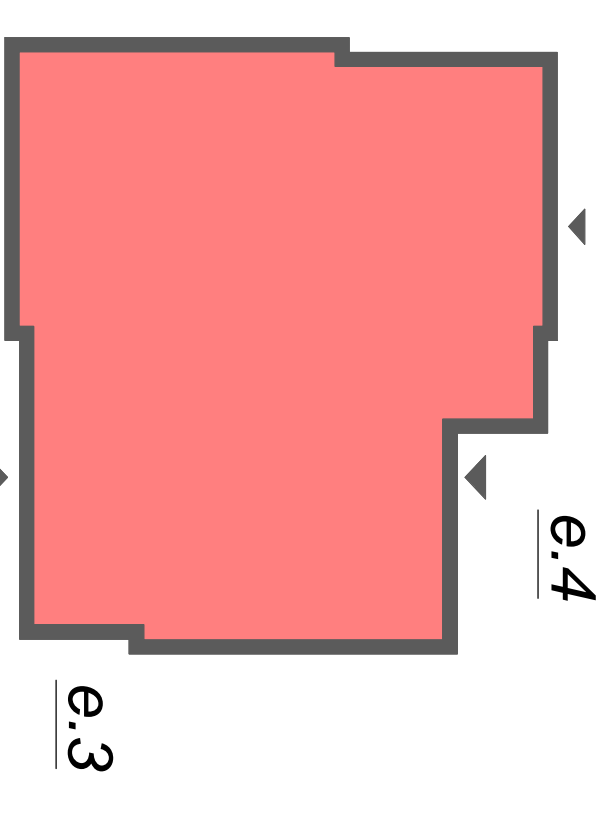
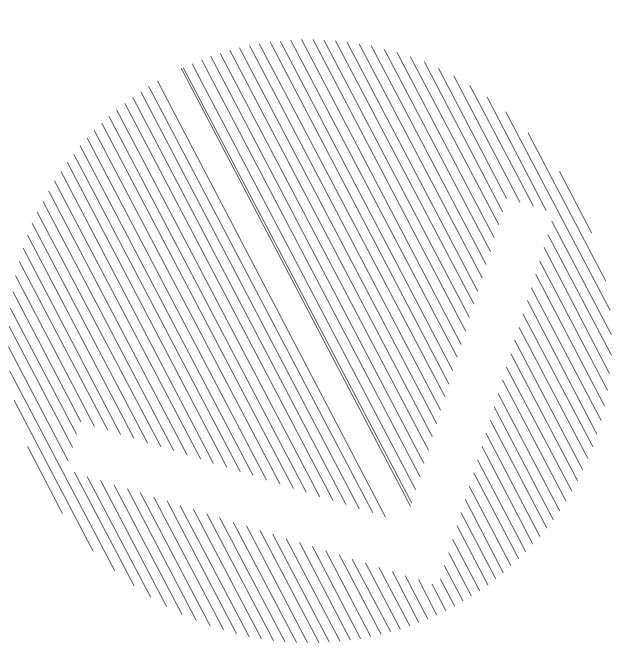


elewacja3 - boczna



elewacja4 - tylna



<p>obiekt: CENTRUM DYDAKTYCZNE BADAN KÓŁ ZĘBATYCH</p>			
<p>inwestor: PWSZ im. Prezydenta Stanisława Wojciechowskiego w Kaliszu 62-800 KALISZ, UL. NOWY ŚWIAT 4</p>			
<p>adres inwestycji: KALISZ, UL. POZNAŃSKA 201-205, DZ. NR 1/12</p>			
<p>Jednostka projektowa: PRAWA AUTORSKIE ZASTRZEŻONE WG USTAWY O PRAWIE AUTORSKIM I PRAWACH POKREWNYCH Dz.U. Nr 90 poz. 631 z 2006r.</p>		<p>investprojekt 62-800 KALISZ ALEJA WOLNOŚCI 17</p>	
<p>projektował: mgr inż. arch. KRYSZTOF KINASTOWSKI Upr. Nr WP-OIA/OK/UpB/1/2011 w specjalności architektonicznej</p>			
<p>sprawił: mgr inż. arch. WOJCIECH GUBAŁA Upr. UAN 7342-7/91 w specjalności architektonicznej</p>			
<p>temat rysunku: ELEWACJE II</p>		<p>branża: ARCHITEKTURA</p>	
skala:	nr rysunku:	data opracowania:	faza:
1:100	PBW-10	MARZEC 2012	PROJEKT BUDOWLANO-WYKONAWCZY