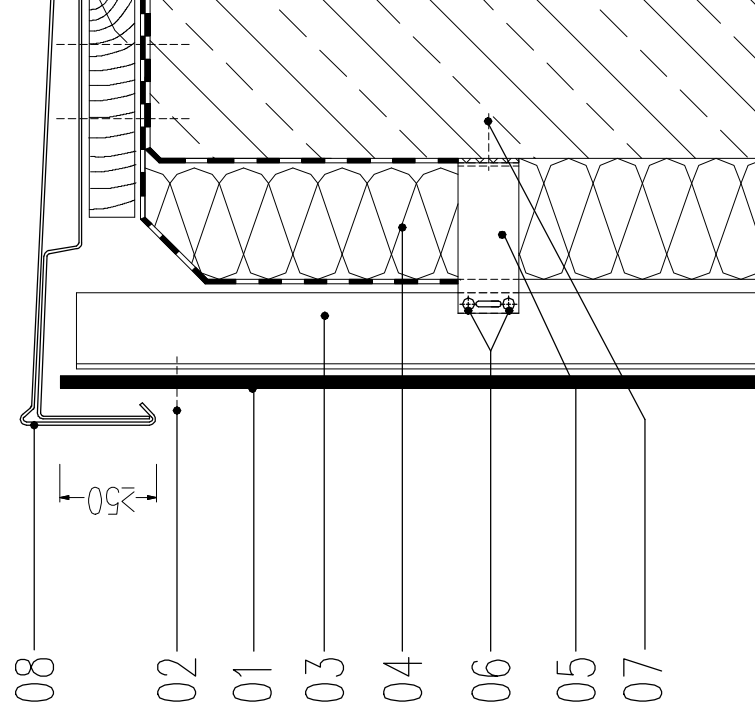


# ZAKOŃCZENIE ATTYKI – podkonstrukcja aluminiowa

- 01 PŁYTA włókno-cementowa, 8 mm
- 02 Nit w kolorze płyty
- 03 Profil nośny aluminiowy
- 04 Izolacja termiczna – wełna mineralna
- 05 Konsola ścienna z przekładką termiczną
- 06 Element złączny/ punkt stały
- 07 Kotwa montażowa
- 08 Aluminiowa obróbka blacharska attyki



obiekt:

**CENTRUM DYDAKTYCZNE  
BADAŃ KÓŁ ZĘBATYCH**

inwestor:

**PWSZ im. Prezydenta Stanisława Wojciechowskiego w Kaliszu  
62-800 KALISZ, UL. NOWY ŚWIAT 4**

adres inwestycji:

**KALISZ, UL. POZNAŃSKA 201-205, DZ. NR 1/12**

jednostka projektowa:

**inwest[projekt]**  
62-800 KALISZ ALEJA WOLNOŚCI 17

PRAWA AUTORSKIE ZASTRZEŻONE  
WG USTAWY O PRAWIE AUTORSKIM I PRAWACH POKREWNYCH  
Dz.U. Nr 90 poz. 631 z 2006r.

projektował:

**mgr inż. arch. KRYSZTIAN KINASTOWSKI**  
Upr. Nr WP-OJA/OKK/UpB/1/2011  
w specjalności architektonicznej

sprawdził:

**mgr inż. arch. WOJCIECH GUBAŁA**  
Upr. UAN 7342-71/91  
w specjalności architektonicznej

temat rysunku: **DETAIL - EL. WENTYLOWANA  
Z PŁYT WŁÓKNOCEMENTOWYCH**

branża:

**ARCHITEKTURA**

skala:

**1:5**

nr rysunku:

**PBW-13**

faza:

**MARZEC 2012**  
**PROJEKT BUDOWLANO-WYKONAWCZY**