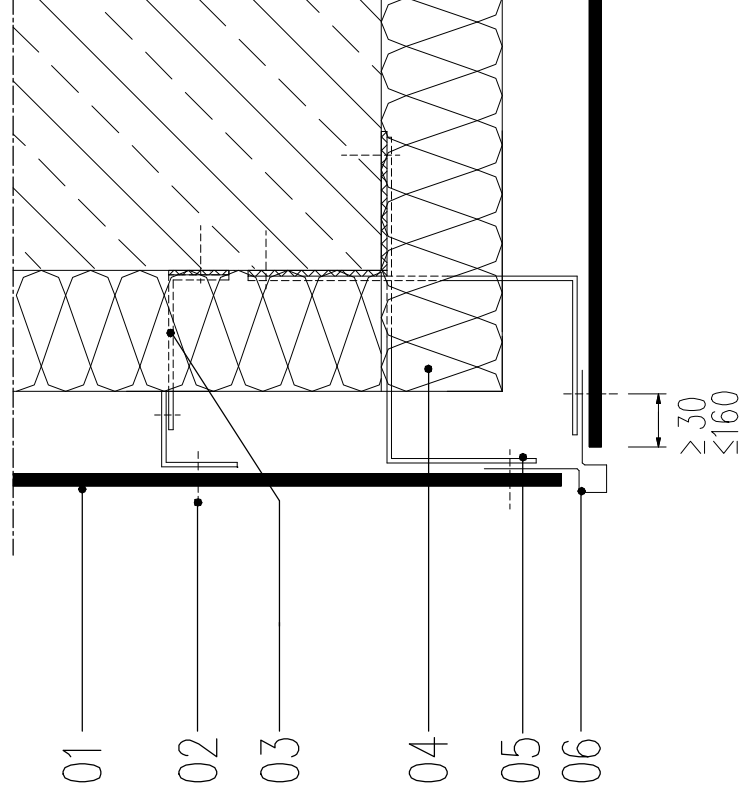


NAROŻE ZEWNĘTRZNE BUDYNKU – podkonstrukcja aluminiowa

- 01 PŁYTA NATURA, 8 mm
- 02 NIT ALUMINIOWY W KOLORZE PŁYTY
- 03 KONSOLA MONTAŻOWA Z PRZEKŁADKĄ TERMICZNĄ
- 04 IZOLACJA
- 05 ALUMINIOWY PROFIL NOŚNY
- 06 ALUMINIOWY, POWLEKANY PROFIL



obiekt:

**CENTRUM DYDAKTYCZNE  
BADAŃ KÓŁ ZĘBATYCH**

inwestor:

**PWSZ im. Prezydenta Stanisława Wojciechowskiego w Kaliszu  
62-800 KALISZ, UL. NOWY ŚWIAT 4**

adres inwestycji:

**KALISZ, UL. POZNAŃSKA 201-205, DZ. NR 1/12**

jednostka projektowa:

**inwest[projekt]**  
62-800 KALISZ ALEJA WOLNOŚCI 17

PRAWA AUTORSKIE ZASTRZEŻONE  
WG USTAWY O PRAWIE AUTORSKIM I PRAWACH POKREWNYCH  
Dz.U. Nr 90 poz. 631 z 2006r.

projektował:

**mgr inż. arch. KRYSZTIAN KINASTOWSKI**  
Upr. Nr WP-OJA/OKK/UpB/1/2011  
w specjalności architektonicznej

sprawdził:

**mgr inż. arch. WOJCIECH GUBAŁA**  
Upr. UAN 7342-71/91  
w specjalności architektonicznej

temat rysunku: **DETAIL - EL. WENTYLOWANA  
Z PŁYT WŁÓKNOCEMENTOWYCH**

branża:

**ARCHITEKTURA**

skala:

**1:5 PBW-14**

nr rysunku:

**MARZEC 2012**

faza:

**PROJEKT BUDOWLANO-WYKONAWCZY**