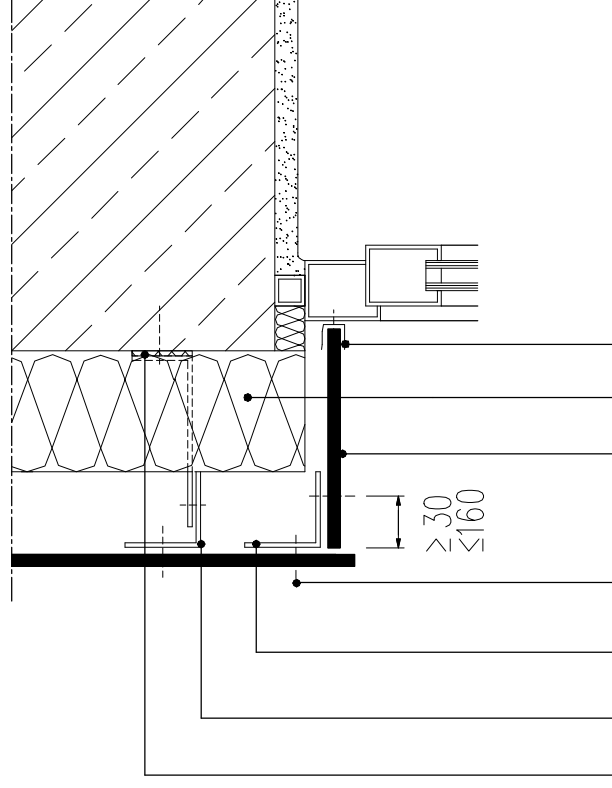


OŚCIEŻE OKIENNE – podkonstrukcja aluminiowa

- 01 PŁYTA włókno–cementowa, 8 mm
- 02 Nit w kolorze płyty
- 03 Profil nośny aluminiowy
- 04 Izolacja termiczna – wełna mineralna
- 05 Konsola ścienna z przekładką termiczną
- 06 U profil wykańczający
- 07 Aluminiowy kątownik



05 03 07 02 01 04 06

obiekt: **CENTRUM DYDAKTYCZNE
BADAŃ KÓŁ ZĘBATYCH**

inwestor: **PWSZ im. Prezydenta Stanisława Wojciechowskiego w Kaliszu
62-800 KALISZ, UL. NOWY ŚWIAT 4**

adres inwestycji: **KALISZ, UL. POZNAŃSKA 201-205, DZ. NR 1/12**

jednostka projektowa:

inwest[projekt]
62-800 KALISZ ALEJA WOLNOŚCI 17

PRAWA AUTORSKIE ZASTRZEŻONE
WG USTAWY O PRAWIE AUTORSKIM I PRAWACH POKREWNYCH
Dz.U. Nr 90 poz. 631 z 2006r.

projektował:

mgr inż. arch. KRYSZTOF KINASTOWSKI
Upr. Nr WP-OJA/OKK/UpB/1/2011
w specjalności architektonicznej

sprawdził:

mgr inż. arch. WOJCIECH GUBAŁA
Upr. UAN 7342-71/91
w specjalności architektonicznej

temat rysunku: **DETAIL - EL. WENTYLOWANA
Z PŁYT WŁÓKNOCEMENTOWYCH**

skala:

1:5 PBW-15

nr rysunku:

MARZEC 2012

faza:

PROJEKT BUDOWLANO-WYKONAWCZY

branża:

ARCHITEKTURA