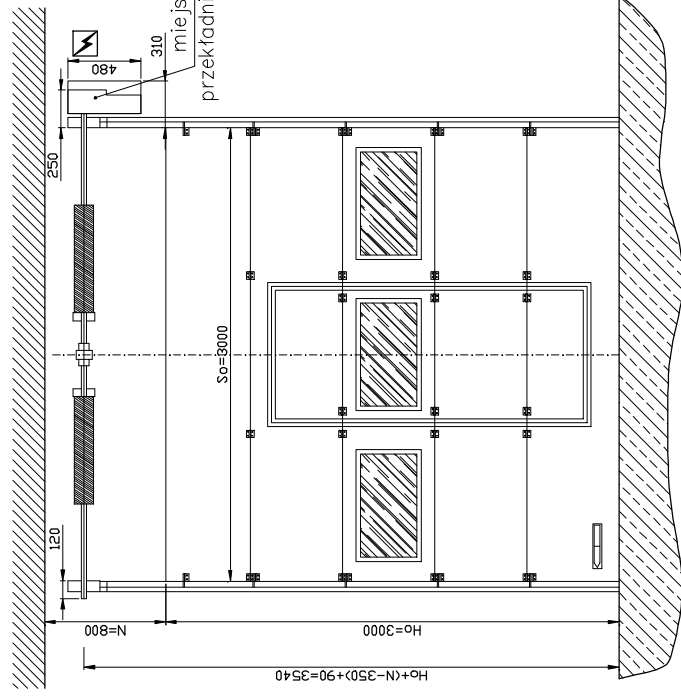


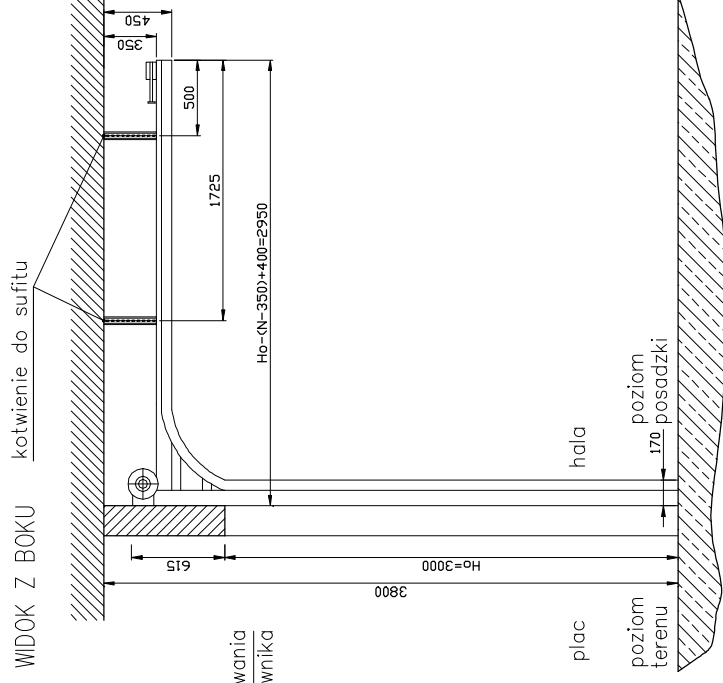
LEGENDA – ZASILANIE

☑ – źródło zasilania – gniazdo 3x400V 16A  
(wersja automatyczna)

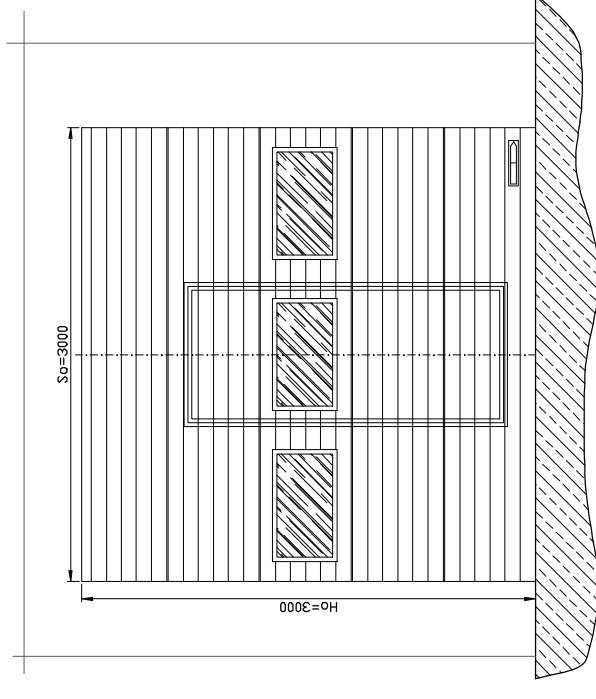
WIDOK OD WEWNĄTRZ



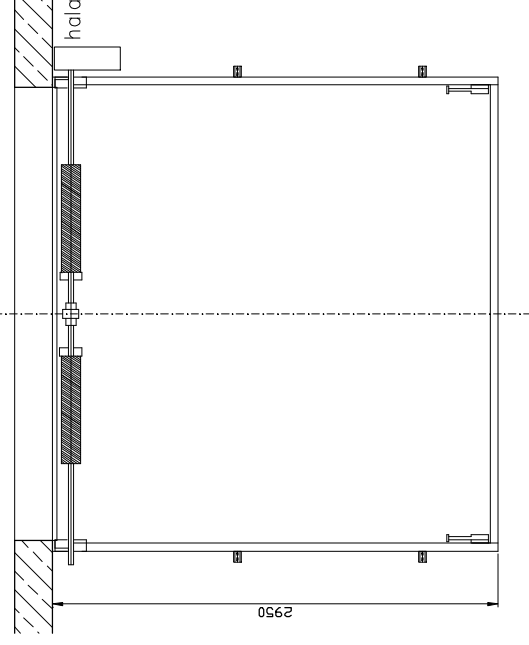
WIDOK Z BOKU



WIDOK OD ZEWNĄTRZ



WIDOK Z GÓRY



Napęd montowany z PRAWEJ strony patrząc od wewnątrz.

Instalację należy wykonać zgodnie z obowiązującymi normami, przewodami o przekroju minimum 1,5 mm<sup>2</sup>. Instalacja powinna być wykonana na gotowo wraz z doprowadzeniem zasilania przed montażem bramy.

Zasilanie doprowadzić do gniazda przewodem 5 x 1,5mm<sup>2</sup>.

Dodatkowo instalację należy zabezpieczyć trójfazowym automatem bezpiecznikowym 3x16A.

UWAGA: Waga płaszcza bramy = So x Ho x 15 kg/m<sup>2</sup>

UWAGA: Konstrukcję stalową realizuje się w przypadku montażu bramy w pomieszczeniach wykonanych w konstrukcji stalowej ze ścianami z płyt warstwowych oraz w pomieszczeniach murowanych. W przypadku montażu do ścian żelbetonowych nie wymaga się wykonania konstrukcji. W przypadku montażu bram na ścianach murowanych zaleca się wykonanie konstrukcji jednak możliwy jest montaż bezpośrednio do muru. Powinno być to jednak skonsultowane z przedstawicielem producenta bramy oraz projektantem – konstruktorem budynku.

Konstrukcja powinna tworzyć równą płaszczyznę nie może wykazywać zwichrowań i odkształceń. Pomieszczenie przeznaczone do montażu bram powinno być całkowicie wykonane (ściany otyłkowane, wykończona posadzka), ściany nie mogą wykazywać błędów wykonania. Pomieszczenie powinno być walne od szkodliwych dla powłok lakierniczych substancji chemicznych. Posadzka w obrębie dolnej uszczelki powinna być wypoziomowana i wykonana w taki sposób, aby zapewnić swobodny odpływ wody.

obiekt:

**CENTRUM DYDAKTYCZNE  
BADAŃ KÓŁ ZĘBATYCH**

inwestor:

**PWSZ im. Prezydenta Stanisława Wojciechowskiego w Kaliszu  
62-800 KALISZ, UL. NOWY ŚWIAT 4**

adres inwestycji:

**KALISZ, UL. POZNAŃSKA 201-205, DZ. NR 1/12**

jednostka projektowa:

PRAWA AUTORSKIE ZASTRZEŻONE  
WG USTAWY O PRAWIE AUTORSKIM I PRAWACH POKREWNYCH  
Dz.U. Nr 90 poz. 631 z 2006r.

**inwest[projekt**

62-800 KALISZ ALEJA WOLNOŚCI 17

projektował:

**mgr inż. arch. KRYSZTOF KINASTOWSKI  
Upr. Nr WP-OJA/OKK/UpB/1/2011  
w specjalności architektonicznej**

sprawdził:

**mgr inż. arch. WOJCIECH GUBAŁA  
Upr. UAN 7342-71/91  
w specjalności architektonicznej**

temat rysunku:

**MONTAŻ BRAMY SEGMENTOWEJ**

branża:

**ARCHITEKTURA**

skala:

**1:50**

nr rysunku:

**PBW-17**

data opracowania:

**MARZEC 2012**

faza:

**PROJEKT**

**BUDOWLANO-WYKONAWCZY**