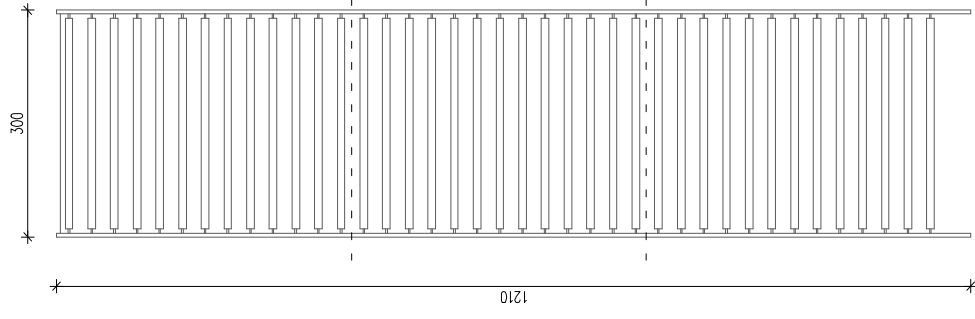
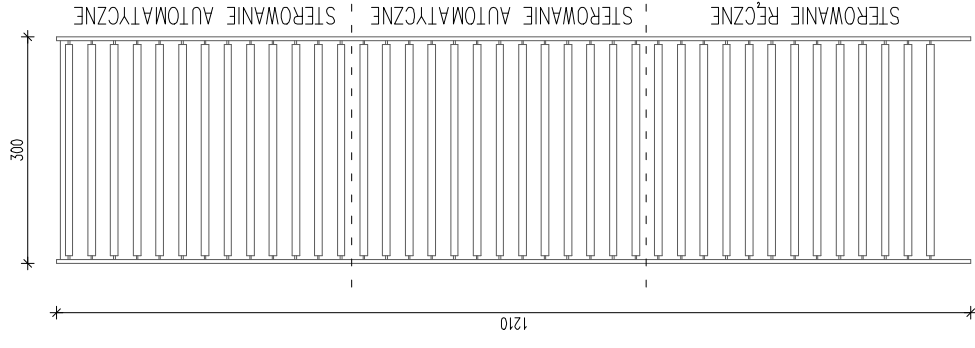


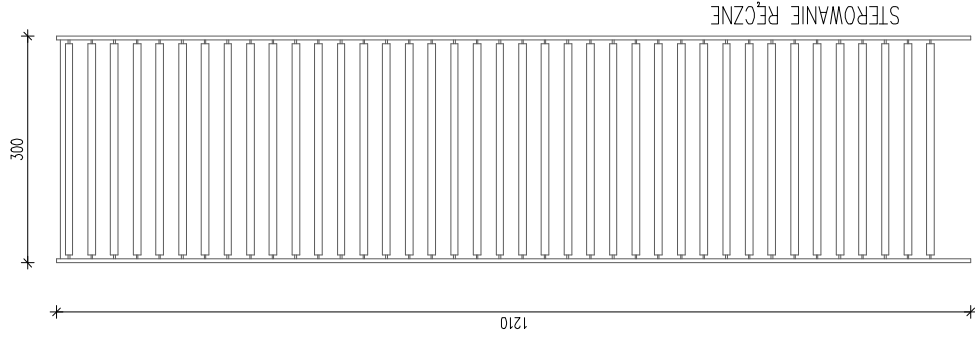
BS 1
3 szt.



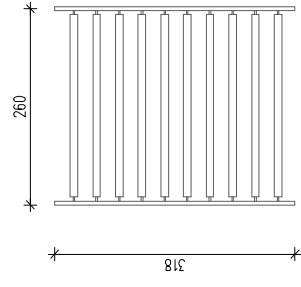
BS 2
2 szt.



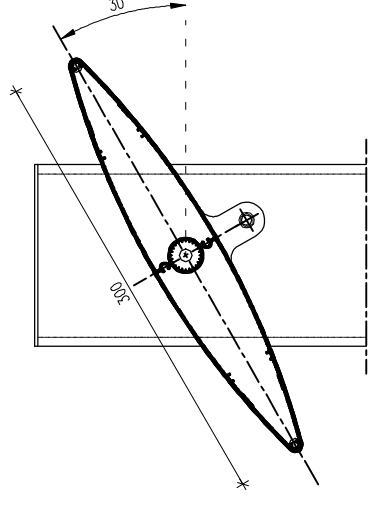
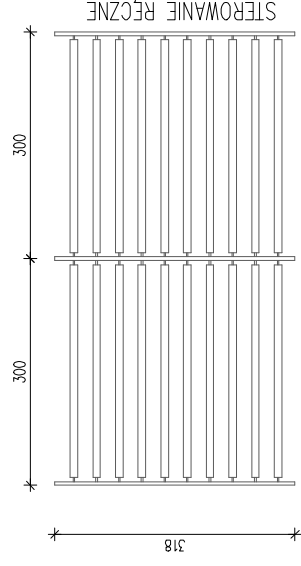
BS 3
3 szt.



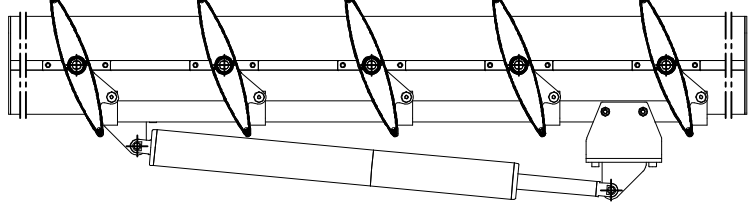
BS 4
1 szt.



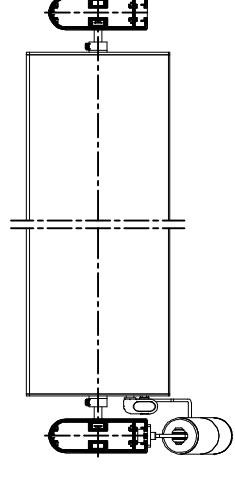
BS 5
1 szt.



LAMELA skala 1:5



SIŁOWNIKI skala 1:10



obiekt:

**CENTRUM DYDAKTYCZNE
BADAŃ KÓŁ ZĘBATYCH**

inwestor:

**PWSZ im. Prezydenta Stanisława Wojciechowskiego w Kaliszu
62-800 KALISZ, UL. NOWY ŚWIAT 4**

adres inwestycji:

KALISZ, UL. POZNAŃSKA 201-205, DZ. NR 1/12

jednostka projektowa:

inwest[projekt]
PRAWA AUTORSKIE ZASTRZEŻONE
WG USTAWY O PRAWIE AUTORSKIM I PRAWACH POKREWNYCH
Dz.U. Nr 90 poz. 631 z 2006r.

62-800 KALISZ ALEJA WOLNOŚCI 17

projektował:

**mgr inż. arch. KRYSZTIAN KINASTOWSKI
Upr. Nr WP-OJA/OKK/UpB/1/2011
w specjalności architektonicznej**

sprawdził:

**mgr inż. arch. WOJCIECH GUBAŁA
Upr. UAN 7342-71/91
w specjalności architektonicznej**

temat rysunku:

BRISE SOLEIL - ZESTAWIENIE

branża:

ARCHITEKTURA

skala:

1:100 PBW-23

nr rysunku:

MARZEC 2012

faza:

PROJEKT

BUDOWLANO-WYKONAWCZY