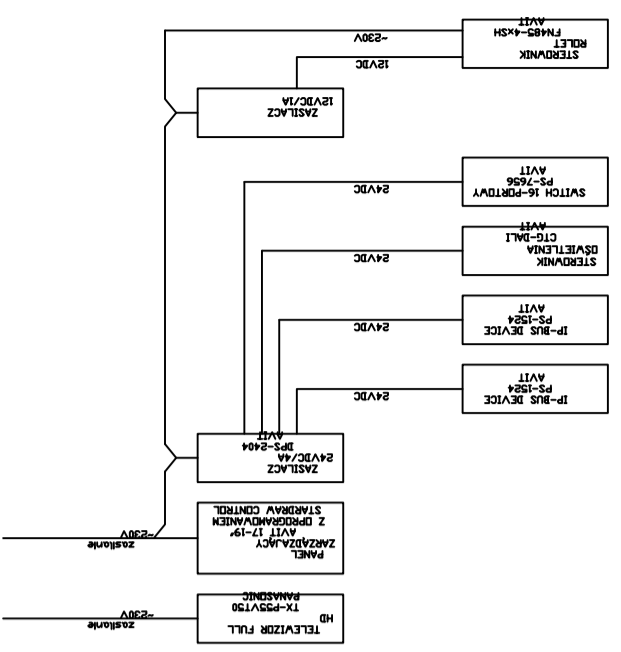
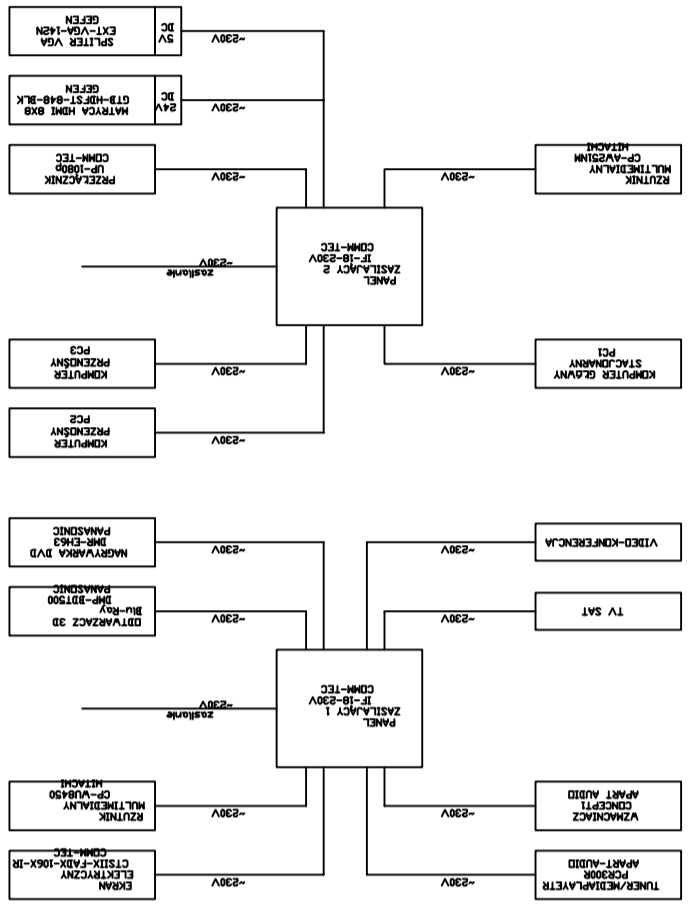


SCHEMAT ZASILANIA URZĄDZEŃ SALI
KONFERENCYJNEJ



obiekt:	CENTRUM DYDAKTYCZNO BADAWCZE KOL ZĘBĄTYCH		
inwestor:	PWSZ Im. Prezydenta Stanisława Wojciechowskiego w Kaliszu 62-800 KALISZ, UL. NOWY ŚWIĄT 4		
adres inwestycji:	KALISZ, UL. POZNAŃSKA 201-205, DZ. NR 1/10 ! 1/12		
jednostka projektowa:	PRACOWNIA AUTORSKIE ZASTRZEŻENIE Ryszard Wajczak	DL. UL. Nr 90 pol. 631 z 2006r.	ul. Wolności 40/3, 63-400 Ostrow Wlkp.
projektował:	mgr inż. Ryszard Wajczak	upr. WK/P/0320/PWOE/08	w specj. instalacyjnej w zakresie sieci, instalacji i urządzeń elektrycznych i elektroenergetycznych
sprawdził:	mgr inż. Andrzej Borsiak	upr. WK/P/0151/PWOE/08	w specj. instalacyjnej w zakresie sieci, instalacji i urządzeń elektrycznych i elektroenergetycznych
temat rysunku:	schemat zasilania urządzeń starwanla sali konferencyjnej		
branża:	ELEKTRYCZNA		
skala:	nr rysunku:	030	data opracowania:
PROJEKT BUDOWLANY	GRUDZIEŃ 2011		