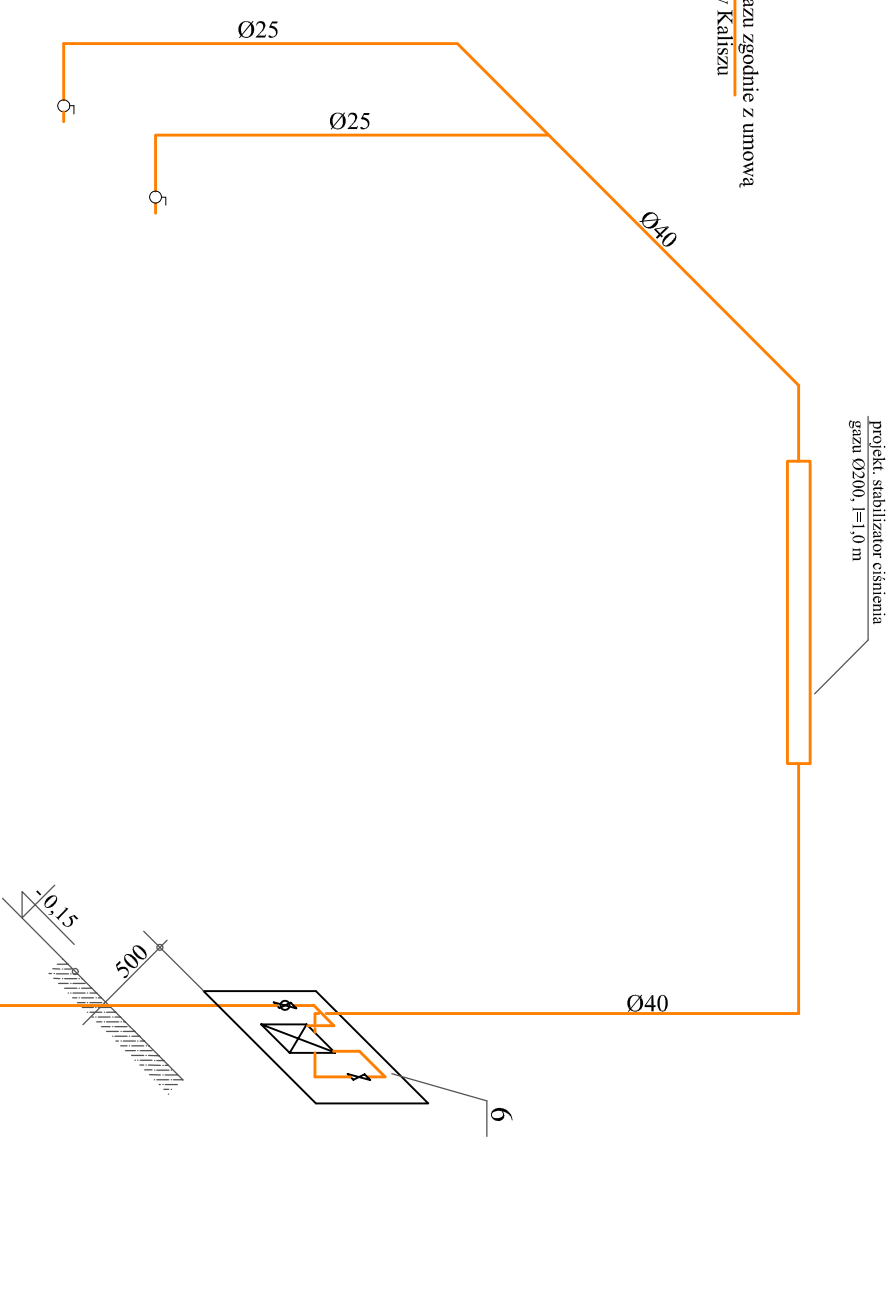


LEGENDA:

- 1 - kotłowi grzewczy kondensacyjny Vitocrossal 200 z regulatorem Vitotronic 100 (typ GC-1), Q=130 kW
- 2 - podgrzewacz c.w.u. Vitocell-V 300, V=200 l
- 3 - naczynie zbiorcze przeponowe Reflex 320N
- 4 - czopuch zbiorczy spalin ze stali nierdzewnej dla instalacji dwukotłowej; Ø200
- 5 - komin spalinowy np. typu Schiedel Avante Ø200
- 6 - stabilizator ciśnienia gazu Ø150, l=2,0m
- 7 - skrzyńka gazowa na kurek główny (140x120x60)cm 0,5m nad terenem z:
 - zaworem głównym Ø50 z głowicą samozamykającą MAG-1
 - zaworem odcinającym Ø50
 - gazomierzem G40 Kromschroder
- 8 - moduł alarmowy MD-2Z
- 9 - detektor gazu DX-1
- 10 - sygnalizator optyczny LB-1
- 11 - sygnalizator akustyczny S-3A
- 12 - czujnik temperatury zewnętrznej
- 13 - przyłącze powietrza do spalania Ø200 (do kotła Ø155)



obiekt: CENTRUM DYDAKTYCZNE BADAN KÓŁ ZĘBATYCH			
inwestor: PWSZ Im. Prezydenta Stanisława Wojciechowskiego w Kaliszu 62-800 KALISZ, UL. NOWY ŚWIĄT 4			
adres inwestycji: KALISZ, UL. POZNAŃSKA 201-205, DZ. NR 1/101 1/12			
jednostka projektowa:		PRAMA AUTORSKIE ZASTĘPSTWO W OBLASTY PRAC PROJEKTOWYCH ZNA. Nr 017 017 017 017 017	
projektanci:		mgr inż. BARBARA KASZOWSKA upr. bud. nr BN-10/9/2/80	
opraczali:		mgr inż. GRZEGORZ SZULC nr swid. upr. ST-006/73 OT/8388/19277	
temat projektu:		branża:	
WEWNĘTRZNA INSTALACJA GAZOWA		SANITARNA	
skala:	nr projektu:	data opracowania:	faza:
1:100	S-2		PROJEKT WYKONAWCZY