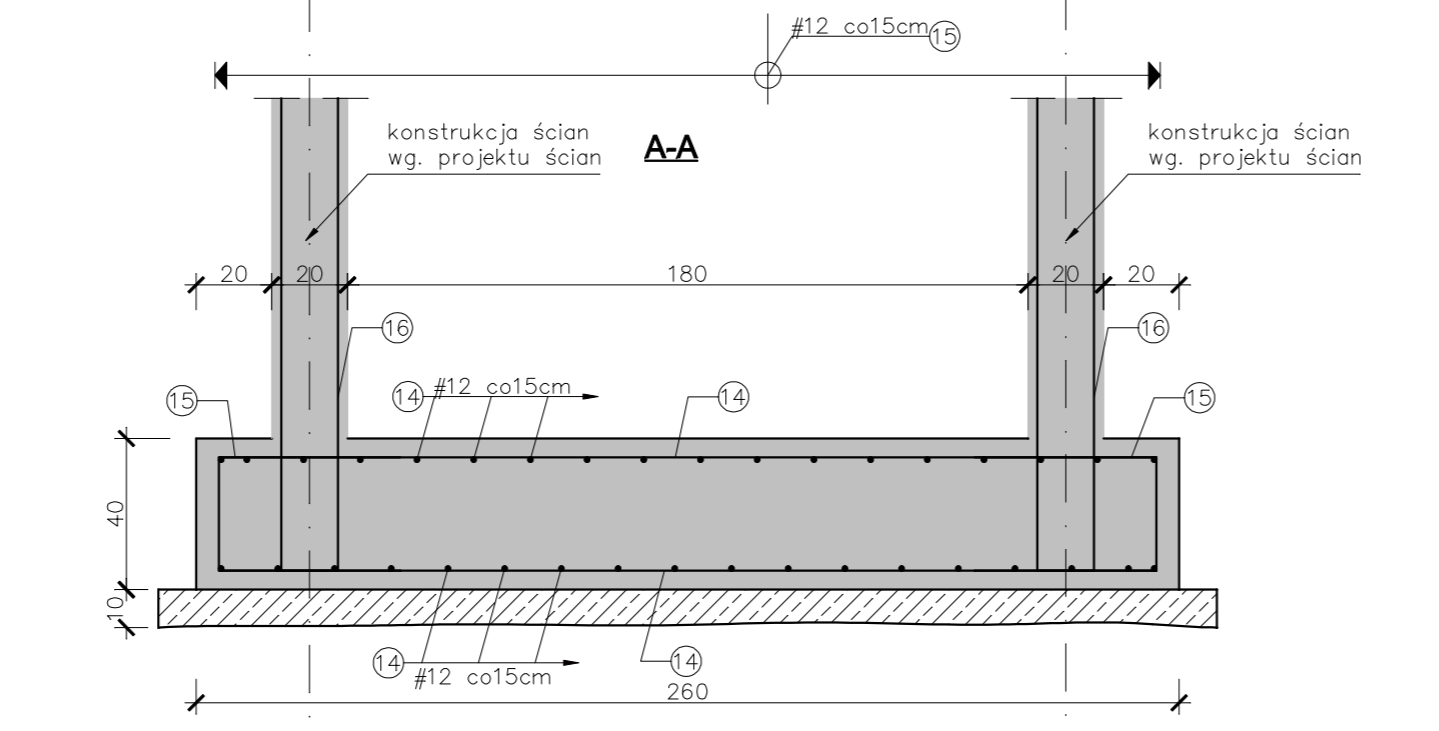
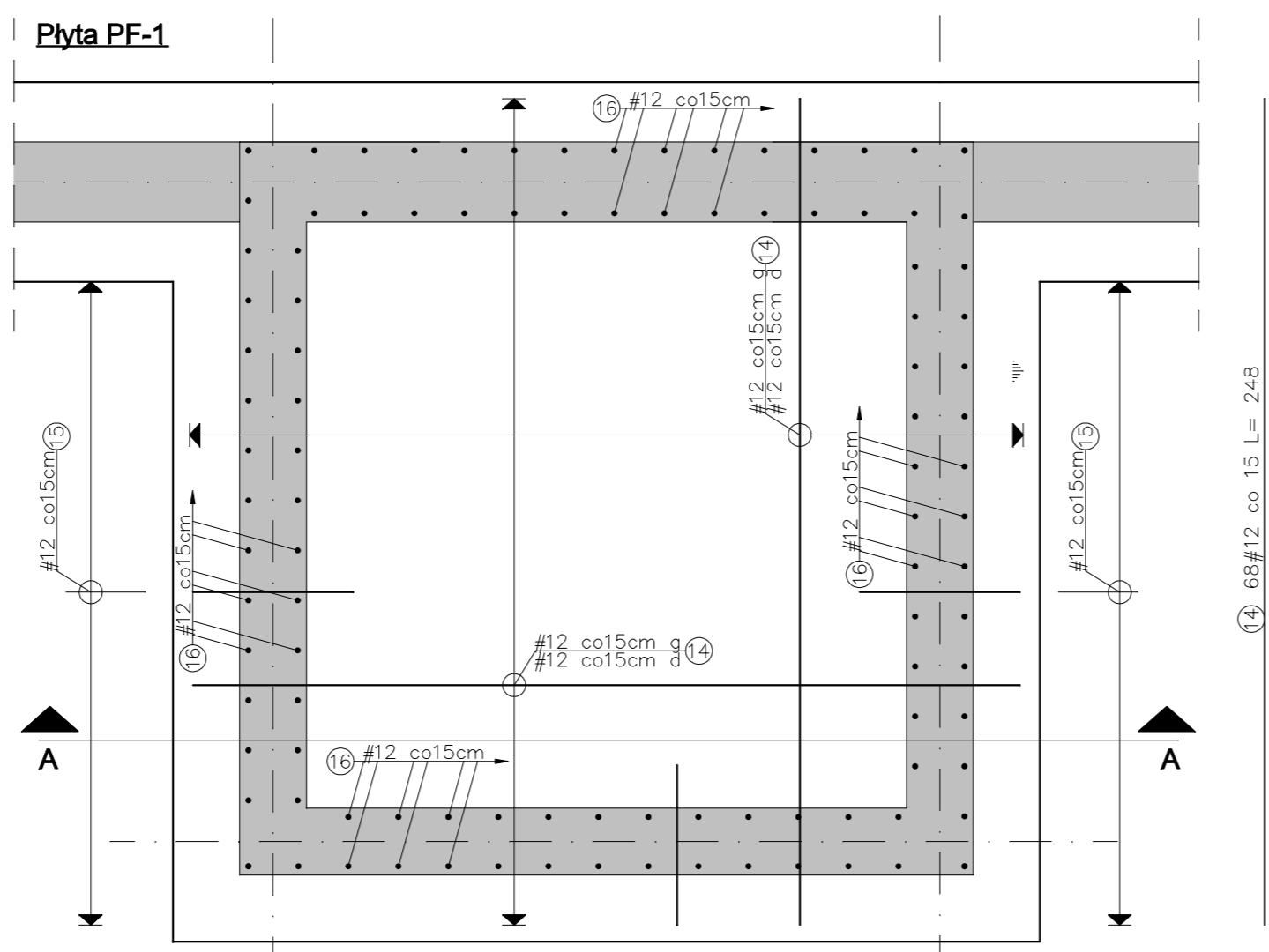
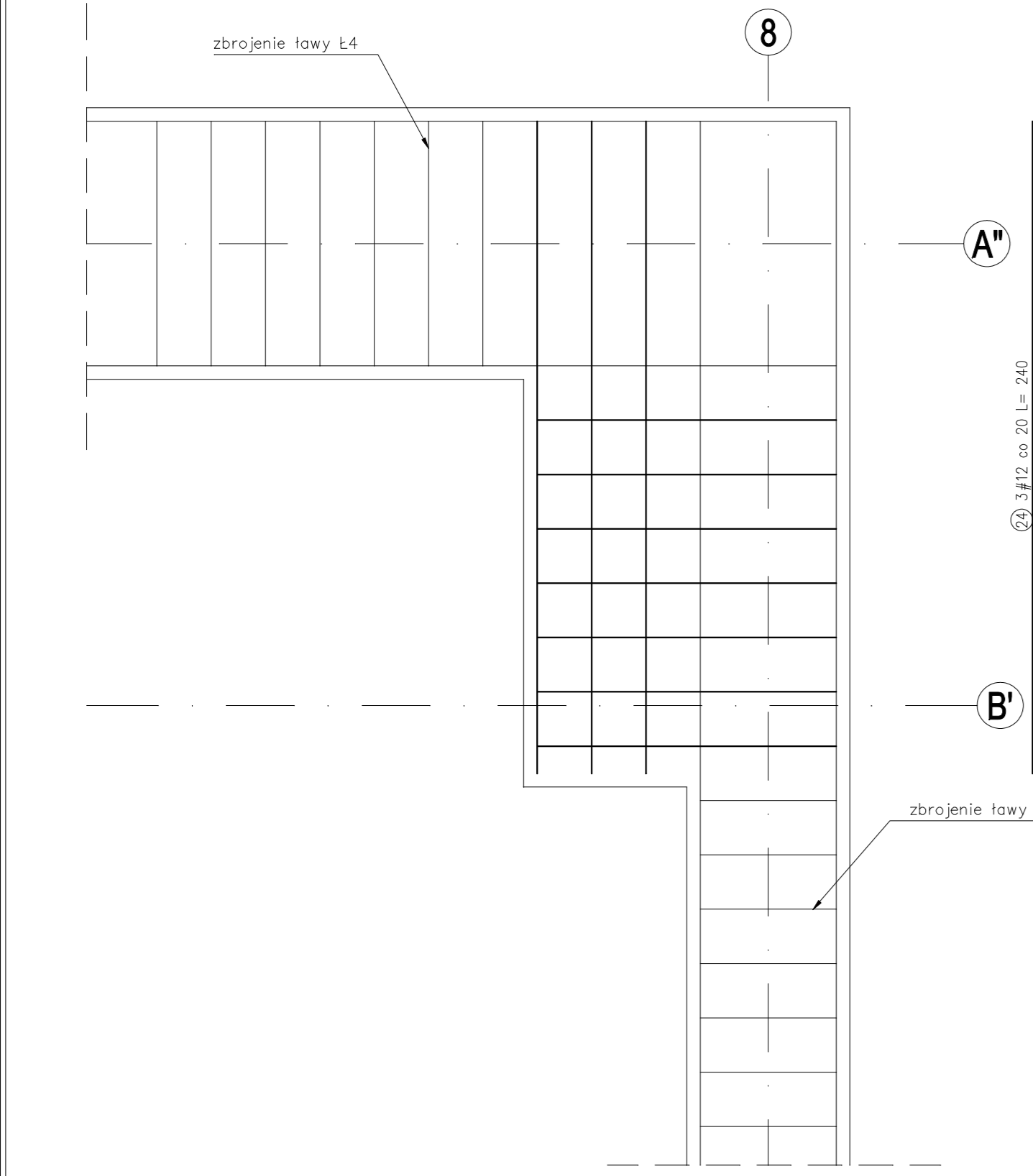
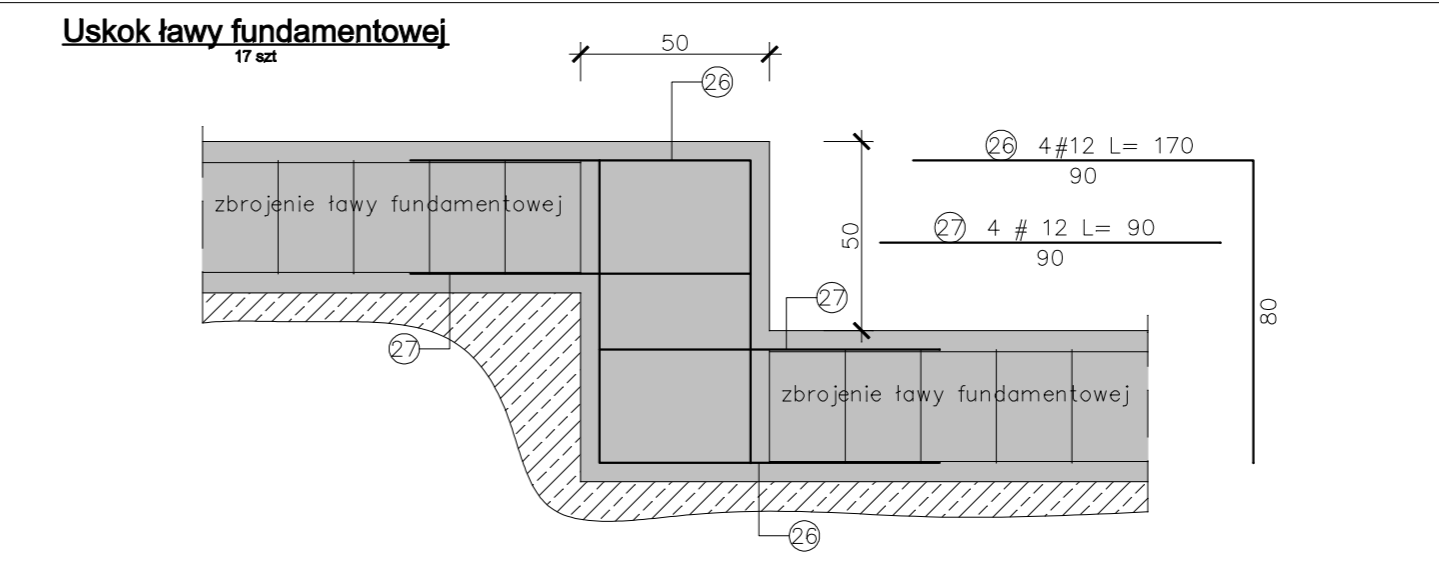


**Poszerzenie pod trzpień T-4**  
1 szt



**WYKAZ STALI ZBROJENIOWEJ - Uskok (1 szt)**

Nr	Średnica [mm]		Długość [cm]	Ilość [szt.]	Dł. [m]	
	Ø	#			RB500W	#12
26	12	170	4	6.80		
27	12	90	4	3.60		
Długość ogółem [m]				10.40		
Masa jednostkowa [kg/m]				0.888		
Masa ogółem [kg]				9.24		
Masa razem [kg]				9.24		



**WYKAZ STALI ZBROJENIOWEJ - Ława Ł1**

Nr	Średnica [mm]		Długość [cm]	Ilość [szt.]	Dł. catk. [m]	
	Ø	#			St3S	RB500W
1	6		122	25	30.50	
2	12		624	4	24.96	
Długość ogółem [m]				30.50	24.96	
Masa jednostkowa [kg/m]				0.222	0.888	
Masa ogółem [kg]				6.77	22.16	
Masa razem [kg]				28.93		

**WYKAZ STALI ZBROJENIOWEJ - Ława Ł2**

Nr	Średnica [mm]		Długość [cm]	Ilość [szt.]	Dł. catk. [m]	
	Ø	#			St3S	RB500W
3	6		170	645	1096.50	
4	12		12904	4	516.16	
Długość ogółem [m]				1096.50	516.16	
Masa jednostkowa [kg/m]				0.222	0.888	
Masa ogółem [kg]				243.42	458.35	
Masa razem [kg]				701.77		

**WYKAZ STALI ZBROJENIOWEJ - Ława Ł3**

Nr	Średnica [mm]		Długość [cm]	Ilość [szt.]	Dł. catk. [m]	
	Ø	#			St3S	RB500W
5	12		70	10	7.00	
6	12		240	7	16.80	
7	6		150	10	15.00	
Długość ogółem [m]				15.00	23.80	
Masa jednostkowa [kg/m]				0.222	0.888	
Masa ogółem [kg]				3.33	21.13	
Masa razem [kg]				24.46		

**WYKAZ STALI ZBROJENIOWEJ - Płyta PF-1**

Nr	Średnica [mm]		Długość [cm]	Ilość [szt.]	Dł. [m]	
	Ø	#			RB500W	#12
14	12		248	68	168.64	
15	12		126	45	56.70	
16	12		265	52	137.80	
Długość ogółem [m]				363.14		
Masa jednostkowa [kg/m]				0.888		
Masa ogółem [kg]				322.47		
Masa razem [kg]				322.47		

**WYKAZ STALI ZBROJENIOWEJ - Ława Ł4**

Nr	Średnica [mm]		Długość [cm]	Ilość [szt.]	Dł. catk. [m]	
	Ø	#			St3S	RB500W
7	6		150	543	814.50	
8	12		90	543	488.70	
9	12		11565	7	809.55	
Długość ogółem [m]				814.50	1298.25	
Masa jednostkowa [kg/m]				0.222	0.888	
Masa ogółem [kg]				180.82	1152.85	
Masa razem [kg]				180.82	1152.85	

**WYKAZ STALI ZBROJENIOWEJ - Ława Ł5**

Nr	Średnica [mm]		Długość [cm]	Ilość [szt.]	Dł. catk. [m]	
	Ø	#			St3S	RB500W
7	6		150	154	231.00	
10	12		120	154	184.80	
11	12		3200	9	288.00	
Długość ogółem [m]				231.00	472.80	
Masa jednostkowa [kg/m]				0.222	0.888	
Masa ogółem [kg]				51.28	419.85	
Masa razem [kg]				471.13		

**WYKAZ STALI ZBROJENIOWEJ - Ława Ł6**

Nr	Średnica [mm]		Długość [cm]	Ilość [szt.]	Dł. catk. [m]	
	Ø	#			St3S	RB500W
7	6		150	124	186.00	
12	12		130	124	161.20	
13	12		2624	9	236.16	
Długość ogółem [m]				186.00	397.36	
Masa jednostkowa [kg/m]				0.222	0.888	
Masa ogółem [kg]				41.29	352.86	
Masa razem [kg]				394.15		

**WYKAZ STALI ZBROJENIOWEJ - Poszerzenie**

Nr	Średnica [mm]		Długość [cm]	Ilość [szt.]	Dł. [m]	
	Ø	#			RB500W	#12
24	12		240	3	7.20	
25	12		110	7	7.70	
Długość ogółem [m]				14.90		
Masa jednostkowa [kg/m]				0.888		
Masa ogółem [kg]				13.23		
Masa razem [kg]				13.23		

- Uwagi ogólne patrz opis techniczny.
- Wszelkie zmiany, które wykonawca zdecyduje się wprowadzić, również te które służą jedynie zmianie technologii winny być przedstawione nadzorczi autorskiemu do akceptacji.
- Należy stosować jedynie materiały i urządzenia posiadające aktualne certyfikaty i dopuszczone do stosowania w budownictwie.
- W razie jakichkolwiek niezgodności należy skonsultować się z projektantami. Wszelkie wady projektowe lub koordynacyjne należy przedstawić nadzorczi autorskiemu przed przystąpieniem do robót. Wykonawca przyjmuje na siebie ryzyko za kontynuowanie robót pomimo stwierdzenia wad koordynacyjnych.
- W przypadkach nieprzewidzianych projektem należy wstrzymać roboty oraz powiadomić inspektorów nadzoru i projektantów.
- Projekt konstrukcji należy rozpatrywać łącznie z projektem architektonicznym i branżowymi.
- Przed przystąpieniem do wykonywania fundamentów, sprawdzić czy wszelkie instalacje kanalizacyjne zostały ułożone i ustabilizowane.
- Pod wszystkimi fundamentami wykonać warstwę podbetonu grubości min. 7 cm.
- Izolacje przeciwośladowe i przeciwośnieźdne zgodnie z technologią producenta.
- Ściany fundamentowe obsypać gruntem równomiernie z obu stron.
- Szczegóły zakotwień trzpień patrz rysunek K1-2.

**Beton: C20/25**  
**C12/15**  
**Stal: RB500W (#)**  
**St3S (Ø)**

— Klasa konstrukcji — S4  
— Klasa ekspozycji — XC4  
— Nominalna grubość otuliny C<sub>nom</sub>=50 mm  
— Prety łączące na zakład długości 40xø

**OZNACZENIA**

T-x	trzpień żelbetowy (rys. K6)
Ł-x	ława fundamentowa (rys. K1)
poz. PFX	plyta fundamentowa (rys. K1)

obiekt: **CENTRUM DYDAKTYCZNE BADAŃ KÓŁ ZĘBATYCH**

inwestor: **PWSZ IM. PREZYDENTA STANISŁAWA WOJCIECHOWSKIEGO W KALISZU 62-800 KALISZ, UL. NOWY ŚWIAT 4**

adres inwestycji: **KALISZ, UL. POZNAŃSKA 201-205, DZ. NR 1/10 I 1/12**

jednostka projektowa: **PRAWA AUTORSKIE ZASTRZEŻONE WG USTAWY O PRAWIE AUTORSKIM I PRAWACH POWIENNYCH Dz.U. Nr 90 z 2004 r. 831 z 2006r.**

projektował: **INŻ. KRZYSZTOF DREMZA UPR. UAN 8386/19/81 W SPECJALNOŚCI KONSTR.-BUD.**

sprawdził: **INŻ. KAZIMIERZ GRZEŁAK UPR. UAN 8386/50/85 W SPECJALNOŚCI KONSTR.-BUD.**

opracował: **MGR INŻ. TOMASZ ŁUCZAK**

temat rysunku: **DETALE FUNDAMENTÓW**

branza: **KONSTRUKCJA**

skala: **1:20**

nr rysunku: **K-1.1**

data opracowania: **LUTY 2012**

faza: **PROJEKT BUDOWLANO-WYKONAWCZY**