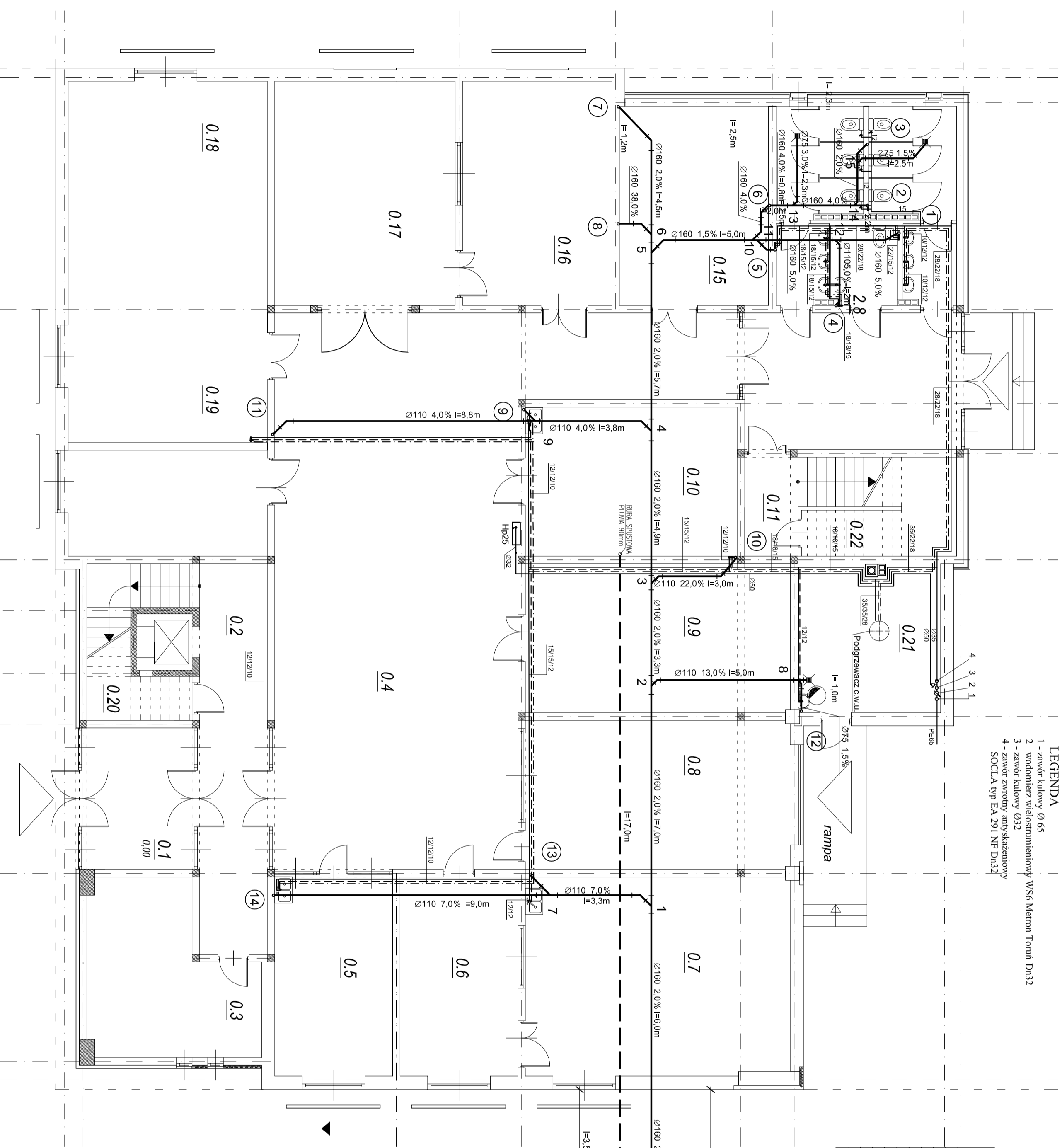


- LEGENDA**
- 1 - zawór kalorowy Ø 65
 - 2 - wodociąg wielostanowieniowy W56 Mestron Tomiń-Dn32
 - 3 - zawór kalorowy Ø32
 - 4 - zawór zawrotny antyskażeniowy SOCLA typ DA 291 N-Dn32

ZESTAWIENIE POWIERZCHNI UŻYTKOWEJ				
0.1	WARTOŚĆ	0.12	WC MĘSKIE	14,00 m ²
0.2	KOMUNIKACJA/KALITKA SCHODOWA	40,00 m ²	WC DLA NIEPEŁNOSPRAWNYCH	5,00 m ²
0.3	SZATNIA	24,00 m ²	WC DAMSKIE	14,00 m ²
0.4	HOL GŁÓWNY	186,00 m ²	POM. DO BADAŃ MATERIAŁOWYCH	30,00 m ²
0.5	SEKRETARIAT	24,00 m ²	POM. DLA SPECJALIZOWANEJ MASYNY KZ	4,00 m ²
0.6	STEROWNIA MASYNY KZ	24,00 m ²	POM. ODM. REFERENCYJNA	41,00 m ²
0.7	POM. DO BADAŃ WTRZYMAŁOŚCI KZ	54,00 m ²	POM. DLA KLIMATYZACJI ODM REFERENCYJNA	21,00 m ²
0.8	MAGAZYN	40,00 m ²	POM. DO BADAŃ WTRZYMAŁOŚCIOWYCH	73,00 m ²
0.9	POM. DLA PRZYZ. BR. KSZTŁ. TOP. POW.	40,00 m ²	MASZYNOWNIA	6,00 m ²
0.10	POM. DO PRZYGOTOWANIA PRÓBEK	32,00 m ²	PNIESZCZYZNIE GOSPODARSTW	5,00 m ²
0.11	KOMUNIKACJA/KALITKA SCHODOWA	16,00 m ²	KOTŁOWNIA (ZESP. POMIESZCZENI)	20,00 m ²
			RAZEM POWIERZCHNIA UŻYTKOWA PARTERU	759,00 m²



120 80
119,22
SK4

120 80
119,42
Sd1

tytuł: CENTRUM DYDAKTYCZNE			
adres: BADAN KÓŁ ZĘBATYCH			
inwestor: PWSZ im. Prezydenta Stanisława Wojciechowskiego w Kaliszu			
adres inwestycji: 62-500 KALISZ UL. NOWY ŚWIAT 4			
adres inwestycji: KALISZ, UL. POZNAŃSKA 201-205, DZ. NR. 1/101/1/12			
instytucja projektowa: PRACA AUTORSKA ZWIERZNIENIE			
WC USTAW O PRACIE AUTORSKI PRACOWNIKÓW WOLNOZEMNYCH			
tytuł projektu: O Ustawa Wzrostu Wskaźnika Zastosowania Inżynierii Wzrostu			
projektant: mgr inż. BARBARA KASZOWSKA			
nr projektu: upr nr BN-10/9/2/80			
opracował: mgr inż. GRZEGORZ SZULC			
upr nr S-096/73, GT 8388 1/92/77			
temat rysunku:	RZUT PARTERU	branża:	SAKITARNA
skala:	1:100	data opracowania:	MARZEC 2012
autor:	S-6	projektant:	P.W.