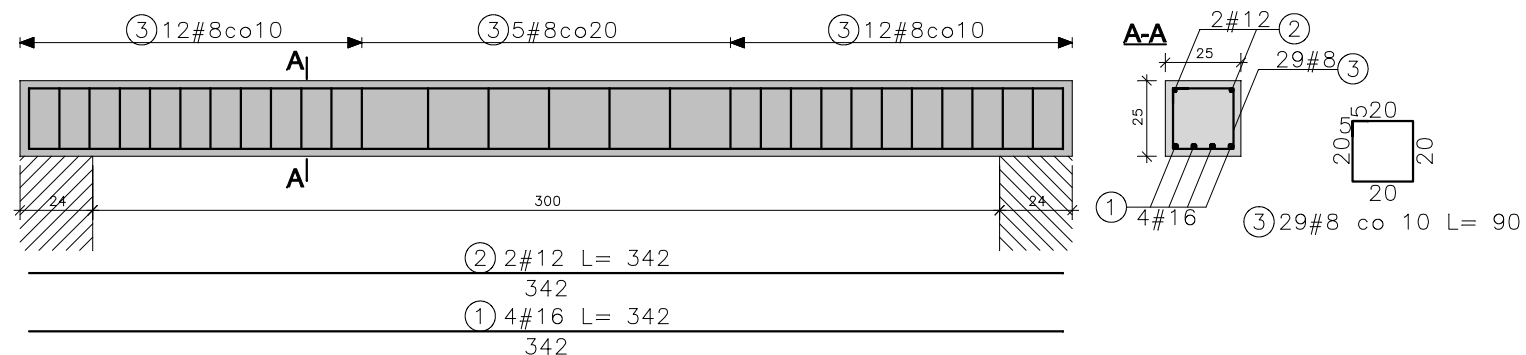


Poz. 1.9 - 1 szt



WYKAZ STALI ZBROJENIOWEJ – poz. 1.9

Nr	Średnica	Długość	Ilość	Długość całkowita [m]		
	[mm]			RB500W		
	#	[cm]	[szt.]	#8	#12	#16
1	16	342	4			13.68
2	12	342	2		6.84	
3	8	90	29	26.10		
Długość ogółem [m]				26.10	6.84	13.68
Masa jednostkowa [kg/m]				0.395	0.888	1.578
Masa ogółem [kg]				10.31	6.07	21.59
Masa razem [kg]				37.97		

Beton C20/25 Stal RB500W (#)

- Klasa konstrukcji S4
- Klasa ekspozycji XC1
- Nominalna grubość otuliny $C_{nom}=25\text{mm}$
- Pręty łączyć na zakład długości $n=40\phi$

obiekt:	CENTRUM DOSKONAŁOŚCI BADAŃ KÓŁ ZĘBATYCH		
inwestor:	PWSZ IM. PREZYDENTA STANISŁAWA WOJCIECHOWSKIEGO W KALISZU 62-800 KALISZ, UL. NOWY ŚWIAT 4		
adres inwestycji:	KALISZ, UL. POZNAŃSKA 201-205, DZ. NR 1/10 I 1/12		
jednostka projektowa:	PRAWA AUTORSKIE ZASTRZEŻONE WG USTAWY O PRAWIE AUTORSKIM I PRAWACH POKREWNYCH Dz.U. Nr 90 poz. 631 z 2006r.		
projektował:	INŻ. KRZYSZTOF DREMZA UPR. UAN 8386/19/81 W SPECJALNOŚCI KONSTR.-BUD.		
sprawił:	INŻ. KAZIMIERZ GRZELAK UPR. UAN 8386/50/85 W SPECJALNOŚCI KONSTR.-BUD.		
opracował:	MGR INŻ. TOMASZ ŁUCZAK		
temat rysunku:	NADPROŻA ŻELBETOWE CZ. III		branża: KONSTRUKCJA
skala:	nr rysunku:	data opracowania:	faza:
1:25	K-7.3	LUTY 2012	PROJEKT BUDOWLANO-WYKONAWCZY